

# Les Observatoires Régionaux Santé Mentale

Partenaires des acteurs du territoire pour améliorer la connaissance en santé mentale et en psychiatrie

François Olivier<sup>1;2</sup>, Alexandrine Salis<sup>1;2</sup>, Inca Ruiz<sup>2;3</sup>, Maxime Bubrovsky<sup>4</sup>, Alina Amarei<sup>4</sup>

1 : Fédération Régionale de Recherche en Psychiatrie et santé mentale Occitanie **FERREPSY Occitanie**

2 : Observatoire Régional Santé Mentale Occitanie **ORMS Occitanie**

3 : Centre Régional d'Etudes, d'Actions et d'Informations, Observatoire Régional Santé **CREAI ORS**

4 : Fédération régionale de recherche en psychiatrie et santé mentale Hauts-de-France **F2RSM Psy**

## Intérêt des Fédérations régionales de recherche en psychiatrie et santé mentale

### ❖ Répondre à des besoins :

- de recherche en psychiatrie
- d'extension des domaines de recherche (au-delà de la psychiatrie)
- de formations, d'innovation, d'amélioration des pratiques, d'échanges scientifiques...

### ❖ Associer les acteurs de la psychiatrie pour répondre :

- aux mutations globales de la psychiatrie en pratique de soins
- aux enjeux et difficultés contextuels (démographie médicale, refondation du secteur ...)

### ❖ Collaborer et échanger entre acteurs d'un territoire

- Réfléchir et produire de la connaissance
- Recenser, enrichir et diffuser les bonnes pratiques
- Favoriser la mise en place de travaux de recherche et la diffusion des résultats



## Intérêt des Observatoires régionaux santé mentale

### ❖ Accompagner les politiques publiques face aux problématiques de psychiatrie et de santé mentale

### ❖ Associer expertise des professionnels de terrain et expertise de l'observation en santé publique

- Faciliter l'accès aux informations pour l'ensemble des acteurs du territoire impliqués dans les instances d'organisation de la politique publique, institutionnels ou professionnels de santé publique
- Favoriser le partage de connaissance
- Mener des études pour répondre à des questions spécifiques : analyser des situations, observer l'impact de la mise en œuvre d'initiatives nouvelles

### ❖ Favoriser la prise en compte des spécificités locales dans les politiques et projets mis en place

- Mettre à disposition en continu des données, des indicateurs en santé mentale (outil Cartopsy®)
- Editer des portraits de territoires : analyser les caractéristiques d'une zone géographique
- Mener des études pour répondre à des questions spécifiques : analyser des situations, observer l'impact que peut avoir la mise en œuvre d'initiatives nouvelles ...

## Intérêt de rattacher les Observatoires aux Fédérations de recherche en santé mentale

Proposer un dispositif pertinent construit par et pour les acteurs de terrain en réponses aux besoins

Adapter le contenu à la réalité de terrain

Faciliter la collaboration entre les expertises des professionnels de terrain et de l'observation

Associer à la faisabilité et aux contraintes de terrain

Soutenir l'amélioration de la qualité de recueil de données en psychiatrie

Pouvoir faire un rendu aux acteurs de terrain et avoir des allers-retours

## Collaboration entre Occitanie et Hauts-de-France : une dynamique nationale ?

### 2 ORSM existent aujourd'hui :

- ORSM Hauts-de-France
- ORSM Occitanie

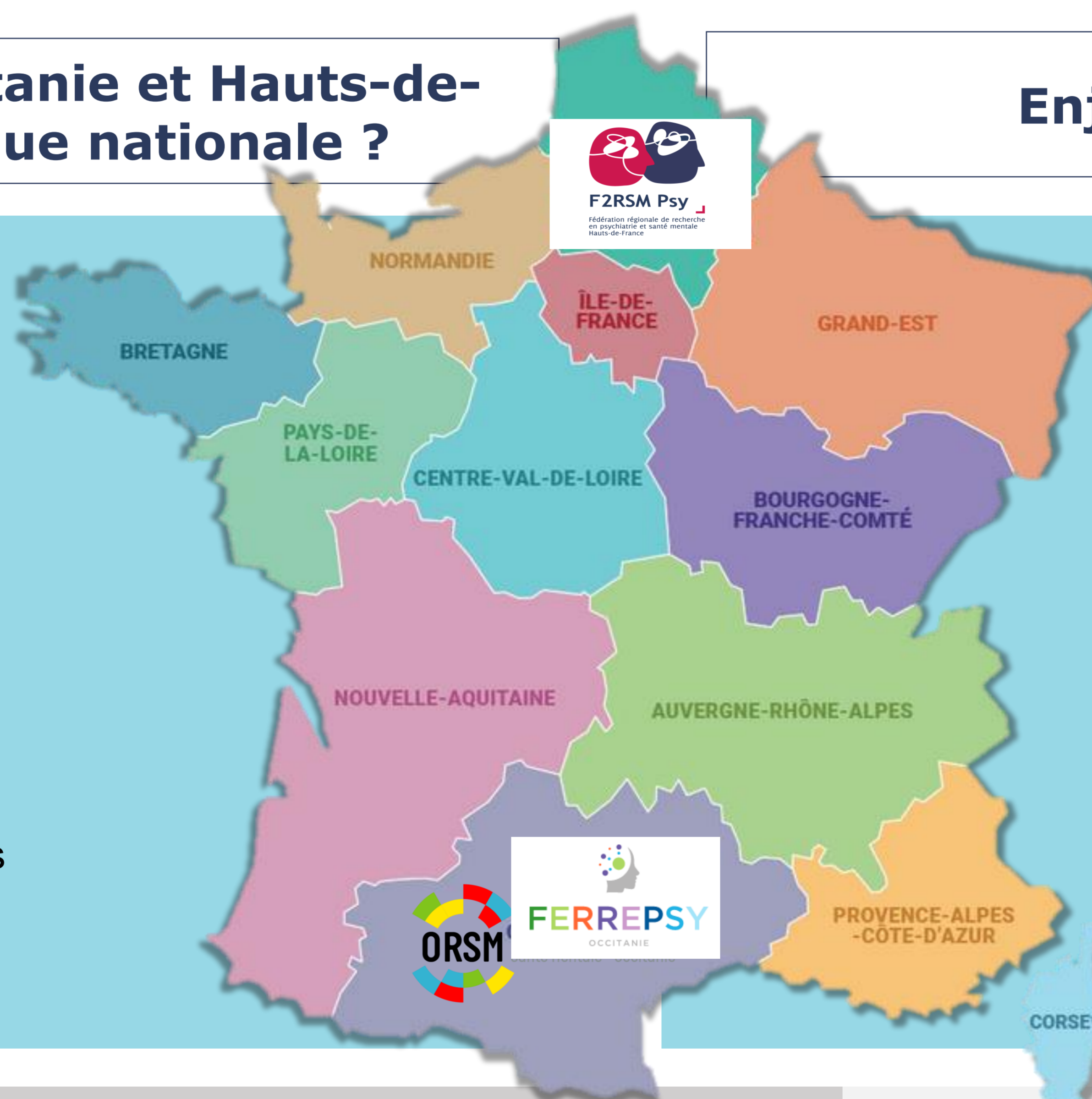
### Collaboration et perspectives

- Enrichissement du dispositif initial (indicateurs communs)
- Travaux de recherche
- Possibilité de comparer les régions

## Enjeux pour la psychiatrie

Développer les observatoires régionaux pour accompagner les acteurs, les décideurs locaux, les politiques publiques afin d'élaborer et proposer des programmes fondés sur :

- Des données scientifiques
- La prise en compte des spécificités locales dans les politiques :
  - Adaptation très locale des politiques de soins
  - Prise en compte des spécificités de l'offre



**ORMS Occitanie**  
Antenne Occitanie Ouest FERREPSY  
134 route d'Espagne BP 65714  
31057 TOULOUSE Cedex 1  
Antenne Occitanie Est  
CREAI ORS  
135 allée Sacha Guityry B.P. 35567  
34072 MONTPELLIER Cedex 3

**ORMS Hauts-de-France**  
F2RSM Psy  
59350 SAINT-ANDRÉ-LEZ-LILLE

L'ORMS Occitanie est co-piloté par le CREA I-ORS et la FERREPSY Occitanie

Site internet Occitanie : <https://ferrepsy.fr> <https://orsm-occitanie.fr>

Site internet F2RSM Psy : <https://f2rsmpsy.fr>